



## *Pcounter embedded* für Kyocera

> **DRUCKEN, KOPIEREN, SCANNEN UND FAXEN -  
OPTIMIEREN SIE IHRE OUTPUTSTRATEGIE!**

**Pcounter embedded für Kyocera** verbindet Ihre Multifunktions-  
geräte von **Kyocera** mit dem Accountingsystem **Pcounter**.  
So wird Ihr Dokumenten-Output transparent, effizient,  
komfortabel und sicher!

HT		Kontostand: 10.00		5 Dokumente		
Alles Markieren		Drucken	Loeschen	Aktualisieren	Beenden	<< >>
Dokument	Seiten	Kosten	Uhrzeit			
<input type="checkbox"/> Jahresbericht2010.doc - Editor	1	0.16	23/12/2010 13:30:35			
<input checked="" type="checkbox"/> Jahresbericht2009.doc - Editor	1	0.16	23/12/2010 13:30:57			
<input type="checkbox"/> Control-Systems.pdf.txt - Editor	1	0.16	23/12/2010 13:31:36			
<input checked="" type="checkbox"/> Lohnabrechnung.pdf.txt - Editor	1	0.16	23/12/2010 13:33:57			
<input checked="" type="checkbox"/> Prospekt_Pcounter.pdf.txt - Editor	1	0.16	23/12/2010 13:34:27			

Das Touchpanel des Kyocera MFP ist Kommunikations- und  
Schaltzentrale für das Pcounter-Accountingsystem, hier am  
Beispiel der Druckjobverwaltung dargestellt.

**Control Systems GmbH & Co. KG**  
Robert-Bosch-Str. 9  
78048 Villingen-Schwenningen

Tel. +49 (0) 77 21 - 99 77 60  
Fax +49 (0) 77 21 - 99 77 666  
E-Mail [sales@control-systems.de](mailto:sales@control-systems.de)  
Web [www.control-systems.de](http://www.control-systems.de)

Produkt- und Firmennamen sind  
eingetragene Marken der jeweiligen  
Unternehmen. Änderungen der tech-  
nischen Daten sind vorbehalten.  
© by Control Systems Stand 03/2013

## > PCOUNTER EMBEDDED FÜR KYOCERA - DIE SCHNITTSTELLE ZWISCHEN MULTIFUNKTIONSGERÄT UND ACCOUNTING SERVER

Mit dem Intergrationsmodul **Pcounter embedded für Kyocera** und dem Abrechnungsserver **Pcounter** werden Multifunktionsgeräte (MFP) von Kyocera auf einfache und sehr komfortable Art in eine bestehende oder neu aufzubauende Authentifizierungs- und Abrechnungsinfrastruktur integriert.

Basierend auf der Kyocera HyPAS-Technologie (Hybrid Platform for Advanced Solutions) wird eine konsequente, einheitliche und einfache Nutzerführung direkt über das Touch-Display des MFP ermöglicht: Login, Eingabe von Kostenstellen, Auswahl von Druckjobs, Rückmeldungen vom System – alles erfolgt direkt am Touchpanel des Kyocera MFP ohne den Einsatz externer Terminals.

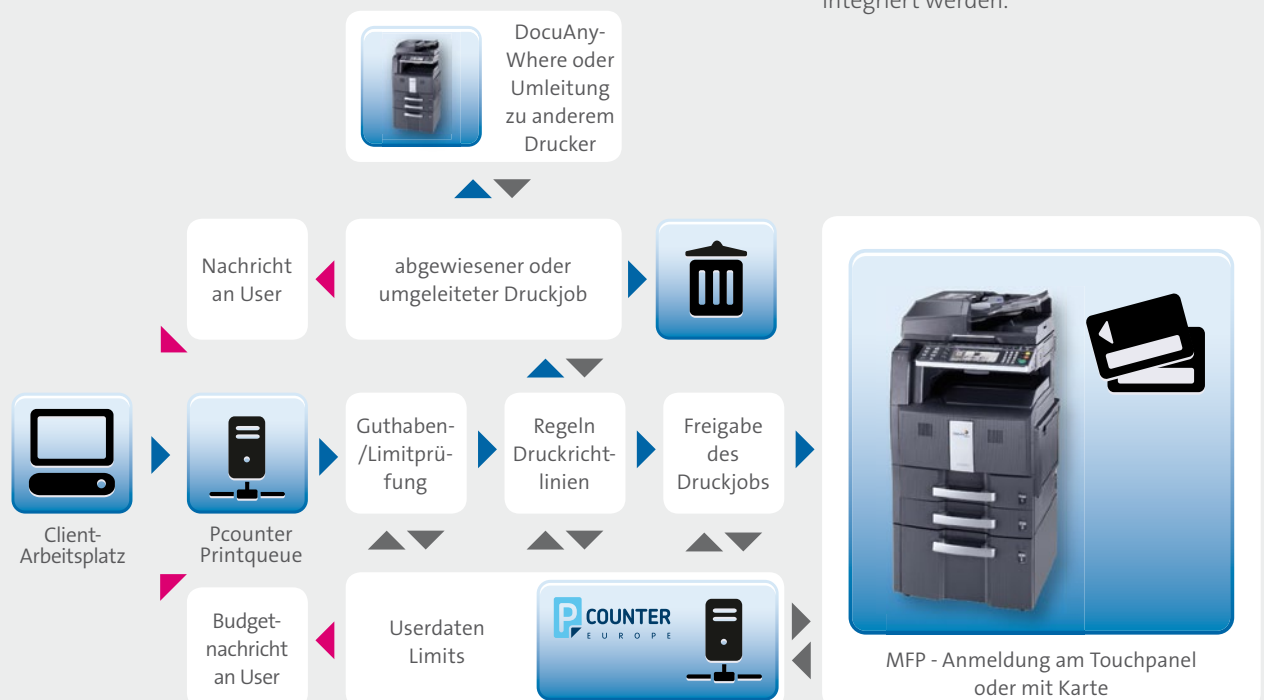
Das MFP liefert nach dem Druck- bzw. Kopierjob die exakten Abrechnungsdaten direkt an den **Pcounter-Server**, der die Daten für weitere Auswertungen bereit hält. Über die Abrechnung hinaus bietet das System auch vielfältige Sicherheits- und Komfortfunktionen zur Optimierung des Dokumenten-Workflows.

## > SYSTEM

**Pcounter embedded für Kyocera** ist eine Serverlösung, die direkt mit der Java-Applikation auf dem Kyocera MFP kommuniziert. Dadurch ist es möglich, die Ein- und Ausgaben am MFP-Touchpanel und vielfältige Funktionen direkt vom Server aus zu steuern. Alle im Netzwerk verfügbaren Multifunktionsgeräte verhalten sich gleich. Die Konfiguration erfolgt

einfach und zentral auf dem Server. Die Softwareinstallation erfolgt über das MFP-Webmanagement. Druckregeln, Loadbalancing, sicheres Drucken, DocuAnyWhere, Benutzerrechte und vieles mehr, lassen bei der Integration des kundenspezifischen Dokumenten-Workflows keine Wünsche offen.

Die Einbindung vorhandener Identifikationskarten ist durch den Einsatz optionaler Kartenleser ebenfalls möglich, wenn diese im betreffenden Unternehmen ggf. bereits zur Zeiterfassung oder Zutrittskontrolle eingesetzt werden. In heterogenen Output-Landschaften können MFPs ohne HyPAS-Technologie durch externe Terminals in die Accountinglösung integriert werden.



# Pcounter embedded für Kyocera

## > VORTEILE UND NUTZEN

**Kostensenkung:** Studien belegen Einsparungen von bis zu 30% durch Document-Accounting. Die Investitions- und Administrationskosten von **Pcounter embedded für Kyocera** sind deutlich niedriger als Lösungen mit externen Terminals.

**Administration:** Einfache Administration, Integration in Windows-/Netware-Netzwerke, LDAP/AD-Support.

**Kostentransparenz:** Alle Transaktionsdaten stehen übersichtlich zur weiteren Auswertung zur Verfügung.

**Kostenstellen:** Die Berechnung/Verteilung von Kosten auf Projekte, Mandanten, Kostenstellen wird möglich.

**Limitierung/Budgetierung:** Nutzerbudgets bieten volle Kostenkontrolle und begrenzen das Outputvolumen.

**Sicherheit:** Druckjobs werden erst nach der Authentifizierung ausgegeben – keine vertraulichen Dokumente liegen unbeaufsichtigt im Ausgabefach.

**DocuAnyWhere:** Sie melden sich an einem beliebigen MFP an – der Druckjob folgt Ihnen, auch über verteilte Server zu entfernten Standorten. Wartezeiten und lange Wege werden so vermieden.

**Scanfunktion:** Mit den leistungsfähigen Scan2Me-Funktionen scannen Sie direkt in den eigenen Homefolder oder ins eigene E-Mail Postfach. Hinsichtlich der Scanoptionen haben Sie keine Einschränkungen.

Alle Primärfunktionen des MFP werden unterstützt.

**Komfortsteigerung für den Nutzer:** Alle Maschinen verhalten sich gleich. Dies vereinfacht die Anwendung, erhöht die Akzeptanz und minimiert Fehlbedienungen. Durch den Einsatz von kontaktlosen Karten wird die Anwendung kinderleicht.



**Workflow:** Weitreichende Konfigurationsmöglichkeiten, angepasste Displayanzeigen, besondere Warnmeldungen, Freischalten und Sperren verschiedener Funktionen, Benutzerrechte, Scanziele und viele andere Möglichkeiten optimieren den Workflow.

## > FUNKTIONEN

### Server

Windows  
Datenbank proprietär und logfiles (csv)  
optionales CDK zum Support beliebiger DB  
zentrale DB bei mehreren Printservern

### Clients

unterstützte Client-Betriebssysteme  
Win, Vista, Mac, Unix, Linux -per LPR

### Usermanagement

eigene Datenbank  
LDAP/AD Direktzugriff  
Benutzerprofile/Rechte

### Anmeldeverfahren am MFP

#### Manuelle Eingabe am Touchpanel

Username mit/ohne Passwort  
ShortID mit/ohne PIN  
Kostenstelle

#### per Karte/Tag

manuelle Eingabe  
USB Kartenleser  
kontaktlos - Mifare, Hitag, Legic, HID, EM, Indala...  
konfliktfreier NUR LESEN-Zugriff

### Karten-Zuordnung

manuelle Eingabe der Karten-ID  
Karten-Zuordnung per externem Leser  
Karten-Selbstzuordnung durch Benutzer

### Budgetierung

Budget Benutzer  
Budgetüberschreitung bis Limit  
automatisiertes Budgetmanagement  
selbstbediente Budgetaufladung<sup>1)</sup>

### Scanfunktionen

Scan2 eigene Mailadresse/manuelle Eingabe,  
Scan2 Homefolder (MFP-Funktion)

### Accounting

#### Druck

Netzwerkdrucker  
Lokaler Arbeitsplatzdrucker<sup>2)</sup>  
PCL, PS  
Plot/HPGL  
Formate, Farbe/schwarz-weiß<sup>3)</sup>  
SNMP Unterstützung

#### Kopie, Scanerfassung

### Kostenerfassung und Kostenstellenzuordnung

#### Druck

Benutzer  
Kostenstelle oder Autoclientcode<sup>4)</sup>  
Unterkostenstelle  
Arbeitsplatzrechner  
Ausgabegerät  
Datum/Uhrzeit  
Anzahl Seiten/Preise  
Dateiname

#### Kopie

Benutzer  
Kostenstelle oder Autoclientcode<sup>4)</sup>  
Unterkostenstelle  
Ausgabegerät  
Datum/Uhrzeit  
Anzahl Seiten/Preise

#### Scans

Kostenstellen wie Druck/Kopie

#### Kostenstellen

PopUp/WebPopUp zur Kostenstellenauswahl  
unbegrenzt (abh. von Serverhardware)

#### Preistabellen

unterschiedliche Preise Druck/Kopie/Scan

### Druckjobmanagement und Sicherheit

#### Regelbasiertes Drucken

Regeln zur Queue-Umlenkung  
Regeln zum Loadbalancing  
Regeln zur Jobabweisung/Löschung

#### Benachrichtigung des Absenders

bei umgelenkten Jobs  
bei Budgetüberschreitung  
bei sonstigen Ereignissen

#### DocuAnyWhere

Job folgt dem Nutzer an kompatibles MFP  
DocuAnyWhere Server-/Standortübergreifend

### Druckjobfreigabe

Freigabe nach Anmeldung (secure release)  
Druckjobfreigabe: alle/selektiv aus Liste

#### Druckjob löschen

am Accountingserver  
am MFP Touchpanel

### Berichts-/Reportingfunktion

integriertes Reportingtool  
Daten Zugriff: logfiles (csv-Format)  
Exportfunktion csv, html, xls  
optionales PcounterWebReport Programm

### Lizenzmodell

Lizenz pro Server  
Lizenz pro Ausgabegerät

<sup>1)</sup> optional: PWCashier, PWPAY, Pcounter Reloader

<sup>2)</sup> mit Option: Pcounter Workstation Manager

<sup>3)</sup> abhängig vom Druckertreiber

<sup>4)</sup> Autoclientcodes beliebig, aus Kostenstellen oder AD

## > VORAUSSETZUNG

**Pcounter embedded für Kyocera** HyPAS MFP erfordert den Accountingserver **Pcounter** und Multifunktionsgeräte mit **HyPAS-Unterstützung**.

- Lizenzmodell:
- > Pcounter/ Pcounter PRO - Lizenz pro Server
  - > Pcounter embedded für Kyocera - Lizenz pro MFP

Folgende MFPs werden unterstützt: TASKalfa 520i, TASKalfa 420i, TASKalfa 300i, TASKalfa 500ci, TASKalfa 400ci, TASKalfa 300ci und TASKalfa 250ci.

Sollten USB-Kartenleser zur Authentifizierung verwendet werden, ist zusätzlich das „Card Authentication KIT (B)“ von Kyocera erforderlich.

## > PCOUNTER - ERWEITERUNGEN

**Pcounter WebReport (PWR)** - Berichts- und Auswertungstool zur Erstellung repräsentativer Grafiken.

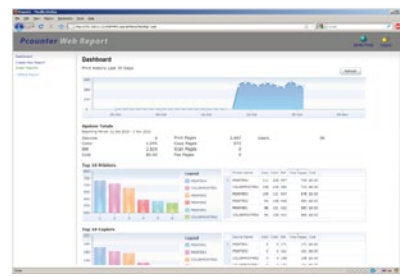
**Pcounter Workstation Manager (PWM)** - Zusatzmodul, um auch lokal angeschlossene Drucker (parallel, USB) in das Pcounter Accounting zu integrieren.

**Pcounter WebPay und WebCashier (PWP/PWC)** - sind webbasierte Tools für das Budgethandling, Einzahlungen und Budgetmanagement im Internet und Intranet.



**Reloader AL 4000** - ist der Einzahlautomat für Bargeld in Selbstbedienung.

**CustomDataKit (CDK)** - ein Datenbank-Schnittstellenprogramm zur Anbindung nahezu beliebiger Datenbanktypen an Pcounter.



Abbild: Pcounter WebReport (PWR)

basierend auf



## > FRAGEN - INFORMATIONEN

Sie haben noch Fragen zu unseren Document Accounting Systemen oder Sie interessieren sich für unsere anderen Produkte und Lösungen?

Wir sind Ihr kompetenter Partner bei allen Projekten, rund um Dokumenten-Abrechnung und -Workflow. Sprechen Sie uns an!

CONTROL SYSTEMS ... MEHR ALS ZÄHLEN

### Control Systems GmbH & Co. KG

Robert-Bosch-Str. 9  
78048 Villingen-Schwenningen

Tel. +49 (0) 77 21 - 99 77 60  
Fax +49 (0) 77 21 - 99 77 666  
E-Mail [sales@control-systems.de](mailto:sales@control-systems.de)  
Web [www.control-systems.de](http://www.control-systems.de)

Produkt- und Firmennamen sind eingetragene Marken der jeweiligen Unternehmen. Änderungen der technischen Daten sind vorbehalten.  
© by Control Systems Stand 03/2013